

Modelos: FL-3030 / FL-3040 / FL-3060 / FL-3100 / FL-3130 / FL-3250 / FL-3520

ADVERTENCIA:

- Por favor lea y siga atentamente las instrucciones de seguridad y operación de los equipos antes de su puesta en operación.
- Para asegurar la correcta y segura instalación y mantenimiento, debe entender y cumplir con el contenido de este manual.
- Este producto **NO** se destina para su uso por personas (incluyendo niños) cuyas capacidades físicas, sensoriales o mentales sean diferentes o se encuentren reducidas, personas que carezcan de experiencia o conocimiento, a menos que dichas personas reciban supervisión y/o capacitación de funcionamiento por una persona responsable de seguridad.
- Este producto **NO** es un juguete, Se debe supervisar que los niños no utilicen este producto como juguete.

Preparación para la Instalación del Producto

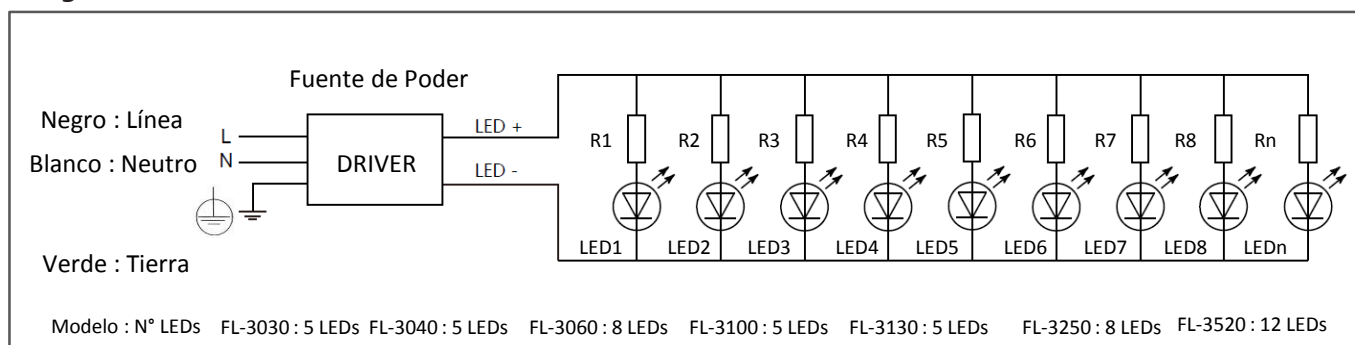
- 1 – Abra la caja y extraiga la luminaria de la misma, utilice una plataforma elevadora para su fácil instalación;
- 2 – Solo personal calificado puede instalar, operar y hacer mantenimiento a las luminarias;
- 3 – El luminario está diseñado para operar correctamente en un intervalo de temperatura ambiente entre -10°C y $+50^{\circ}\text{C}$
Asegure que la temperatura ambiente se encuentra en ese intervalo;
- 4 – La Humedad relativa es de 10% - 90%.
- 5 – Asegure que la tensión de la línea concuerde con la que se encuentra marcada en la etiqueta del producto antes de su instalación;
- 6 – No instale el producto si la línea de alimentación tiene el aislante dañado o deteriorado;
- 7 – Asegure que todos los cables de alimentación se encuentran conectados y todos los pernos se encuentran ajustados antes de colocar en funcionamiento la luminaria.

*Nota: La energía de la alimentación debe ser desconectada antes de la instalación o mantenimiento.

1. Asegure que la energía esta desconectada antes de empezar la operación.
2. Ajuste la posición de la luminaria en el lugar donde será fijada como se muestra en la figura ①.
3. Fije la luminaria a la superficie usando pernos o tornillos a través de las perforaciones en la base de la luminaria como se muestra en ②.
4. Ajuste el ángulo de inclinación de la luminaria en la posición mas adecuada, y apriete los tornillos de la base como se indica en la figura ③.
5. Verifique que la luminaria queda fijada de forma segura. Proceda a conectar los cables de alimentación prestando atención a la Línea, Neutro y Tierra.
6. Instalación completa, vuelva a conectar la energía.

Negro	L
Blanco	N
Verde	⏚

Diagrama eléctrico:



Especificaciones del Driver:

Modelo No.	Voltaje de entrada (V~)	Frecuencia (Hz)	Corriente entrada (mA)	Potencia Nominal (W)	FP	THD (%)	Eficiencia (%)	Voltaje de Salida (Vcc)	Corriente de Salida Max. (A)	Potencia de Salida Max. (W)
BK-TF-060W1A50-B75	100-277	50/60	800	60	> 0.9	< 20	85	39	1.5	58.5
BK-TF-120W3A00-B76	100-277	50/60	1600	120	> 0.9	< 20	92	39	3.2	124.8

Nota: Los driver son totalmente integrados (interno).

Driver por modelo de luminaria:

Modelo de luminaria	Modelo de driver	Cant.	Modelo de luminaria	Modelo de driver	Cant.
FL-3040/FL3030	BK-TF-060W1A50-B75	1	FL-3130	BK-TF-120W3A00-B76	1
FL-3060	BK-TF-060W1A50-B75	1	FL-3250	BK-TF-120W3A00-B76	2
FL-3100	BK-TF-120W3A00-B76	1	FL-3520	BK-TF-120W3A00-B76	4

Especificaciones de Luminaria:

Modelo de luminaria	Voltaje de entrada (V~)	Frecuencia (Hz)	Corriente de entrada (A)
FL-3030	100-277	50/60	0.34
FL-3040	100-277	50/60	0.4
FL-3060	100-277	50/60	0.6
FL-3100	100-277	50/60	1.0
FL-3130	100-277	50/60	1.3
FL-3250	100-277	50/60	2.5
FL-3520	100-277	50/60	5.2

Mantenimiento:

Para asegurar el correcto funcionamiento y mantener alto el coeficiente de utilización del flujo luminoso de la luminaria, deben realizarse limpiezas rutinarias de la misma. La frecuencia de los ciclos de mantenimiento y limpieza se deben determinar según el medio ambiente local y condiciones climáticas. En el mantenimiento NO utilice agentes corrosivos o solventes, solo utilice agua limpia.

Nota: Antes de realizar algún servicio o mantenimiento la energía de la alimentación debe ser desconectada.

Reparación:

El servicio de la luminaria solo puede hacerse por personal capacitado, NO intente destapar la luminaria si no es un profesional. En caso de requerir reposición de componentes por favor contacte al importador.

Solución de Problemas

Síntoma	Causa	Resolución
Luminaria no enciende	Alimentación no conectada	Reconecte los cables de alimentación
	Conexión errónea del las líneas de alimentación	Corrija la conexión de las líneas de alimentación según los requerimientos indicados en esta guía
	La tensión de la línea de alimentación no se encuentra dentro del rango de operación del equipo	Por favor conecte la luminaria al nivel de tensión adecuado dentro del rango de trabajo de la luminaria.
La luz de la luminaria parpadea	Conexión pobre o mal conectada la alimentación	Revise o reconecte los cables de alimentación.
	Tensión de entrada con grades fluctuaciones	Verifique la tensión de alimentación.

Nota:

- Dascom Lighting no se hace responsable por ningún daño causados si la instalación del producto no fue realizada siguiendo las indicaciones de la presente guía o si no fue realizada por personal calificado.
- La empresa no se responsabiliza por daños causados, caídas o choques eléctricos si la luminaria fue modificada total o parcialmente, o fue destinada a aplicaciones distintas a las expuestas en la presente guía.
- Dascom Lighting se reserva el derecho de modificar la información en esta guía sin previo aviso.

Producto Hecho en China